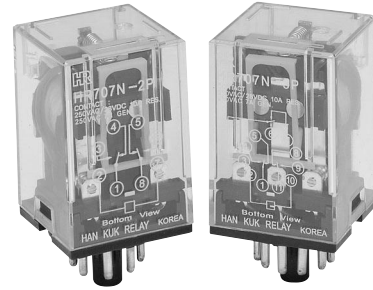


HR707N

개선된 Octal-plug 범용 Relay

특징

- HR707 시리즈 대체품
- 10A 2 Form C(DPDT) 3 Form C(3PDT) 구성
- Long operating life 구현
- HR707 시리즈 내전압 1,500V에서 2,500V로 내전압 확장

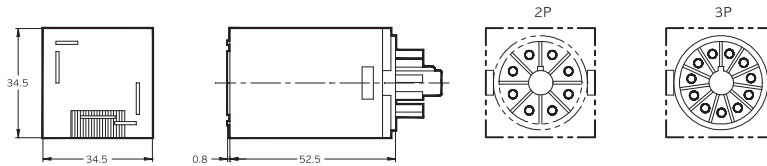


용도

- 전압 또는 전류 모니터링
- 산업제어기기 등

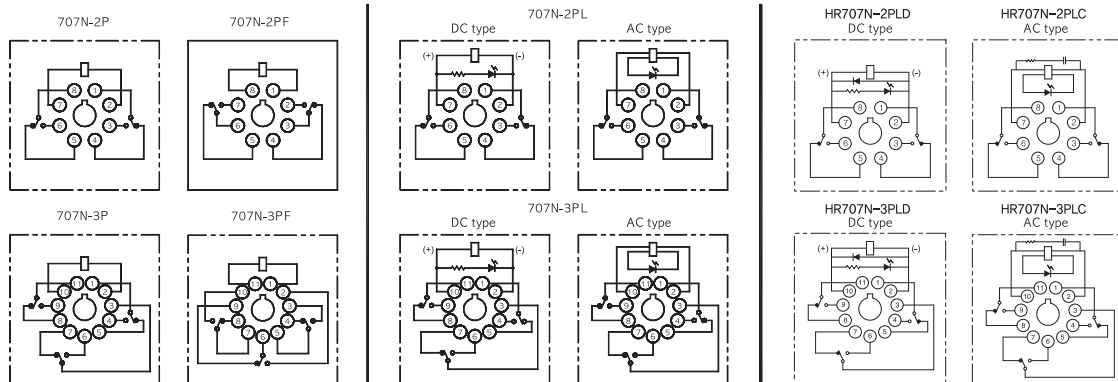
외형치수(mm)

인치로 바꾸기 위해서는 0.03937를 곱하십시오.



회로도

Bottom View



HR707N

접점부

접점구성	2 Form C, 3 Form C	
접점재질	Ag Alloy	
초기접촉저항	50mΩ max.	
정격전류 (저항부하)	10A 28VDC 10A 250VAC	
최대통전전류	10A	
최대개폐용량	DC voltage : AC voltage :	280W 2,500VA
최대개폐전압	30VDC 250VAC	
최소 스위칭 정격 ¹⁾	100mA 5VDC	

¹⁾ 최소 스위칭 정격은 부하가 매우 미세한 전류를 소비하는 경우, 설계시 여러 관점에서 트러블 슈팅을 고려하여야 합니다. 즉, 좀더 신뢰적인 시퀀스를 위해 부하 양단(병렬)에 적절한 더미저항을 추가하여 명시된 최소 스위칭 정격 이상의 전류가 흐르게 설계되어야 합니다.

안전인증규격

UL/CUL	2a	16A 250VAC at 85°C 1.5HP 250VAC at 40°C
--------	----	--

코일부

전압사양	12VDC ~ 110VDC 12VAC ~ 240VAC	
소비전력 ²⁾	DC coil : AC coil :	약 1.3W~1.6W 약 2.1VA~2.4VA (60Hz)
동작전압 ³⁾	정격전압의 80% 이하	
차단전압 ⁴⁾	DC coil : AC coil :	정격전압의 10% 이상 정격전압의 30% 이상

^{2), 3), 4)} 값들은 Part selection을 참고 하십시오.

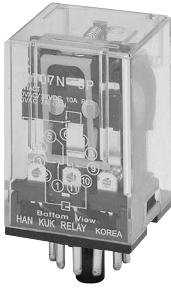
일반사양

동작시간	DC coil : AC coil :	정격전압에서 최대 30ms 정격전압에서 최대 20ms
차단시간	정격전압에서 최대 20ms	
절연저항	100MΩ min. (500VDC)	
내전압	접점간 : 접점과 코일간 :	1분간 1,000VACrms 1분간 2,500VACrms
수명	기계적 : 전기적 :	10,000,000회 이상 정격부하에서 100,000회 이상
내진동	기능적 : 파괴적 :	10~55Hz(진동폭 : 1.0mm) 10~55Hz(진동폭 : 1.0mm)
충격	기능적 : 파괴적 :	10G min. 100G min.
사용주위온도	- 10°C ~ + 40°C(무결빙)	
사용주위습도	35% ~ 80% RH	
무게	약 75g	

주의 : 위 수치는 초기값입니다.

HR707N

형명구분



HR707N-□□□□

Contact arrangement

2P: 2 Form C
3P: 3 Form C

Circuit

None: Standard
F: Special connection, see Schematic

Options

None: Standard (Mechanical indicator equipped)
L: LED indicator (DC coil: green, AC coil: red)
LD: LED indicator + freewheeling diode
T: Test button
LT: LED indicator + Test button
LC: LED indicator + Built-in the Surge Absorbent Circuit

Coil voltage

12VDC	12VAC
24VDC	24VAC
48VDC	50VAC
110VDC	100/110VAC
	200/220VAC
	220/240VAC

1. 품명에 대한 설명은 참고사항입니다. 품명은 독단적으로 구성될 수 없습니다.
2. 제품 사양 및 재질은 품질 향상을 위하여 예고없이 변경될 수 있습니다.
3. 아래 표에 기술된 품명을 참고하십시오.

Part selection

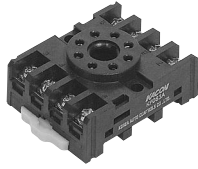
품명	정격전압 (VDC)	코일저항 ($\Omega \pm 10\%$)	정격전류 (mA)		동작전압 (VDC)	차단전압 (VDC)	최대전압 (VDC)	정격전력 (mW)
			50Hz	60Hz				
DC Coil								
HR707N-□□□□ 12VDC	12	95	126		80%이하	10%이상	110%	1.3 to 1.6 approx.
HR707N-□□□□ 24VDC	24	430	71					
HR707N-□□□□ 48VDC	48	1,630	48					
HR707N-□□□□ 100VDC	100	6,800	14.7					
AC Coil								
HR707N-□□□□ 12VAC	12	21.5	198	180	80%이하	30%이상	110%	2.1 approx. (60Hz)
HR707N-□□□□ 24VAC	24	91.0	97	88				
HR707N-□□□□ 48VAC	48	420	42.6	40				
HR707N-□□□□ 100/110VAC	100/110	1,620	22.4/24.7	19/21				2.4 approx. (60Hz)
HR707N-□□□□ 200/220VAC	200/220	7,100	11.7/12.9	9.7/10.7				
HR707N-□□□□ 220/240VAC	220/240	7,600	8/10	7/9				

주의 : 위의 모든 값들은 23°C에서 측정되었습니다.

HR707N

소켓

2pole



KF083A



KF083AE (finger safe, IP-2×)

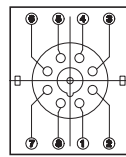
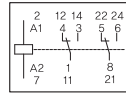
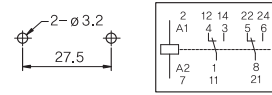
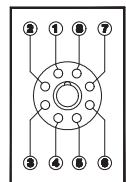
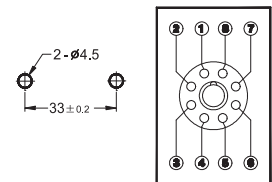
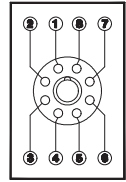
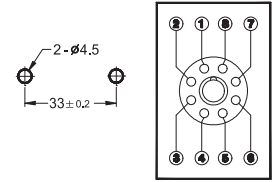
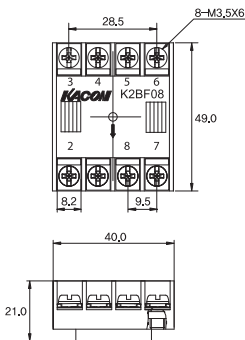
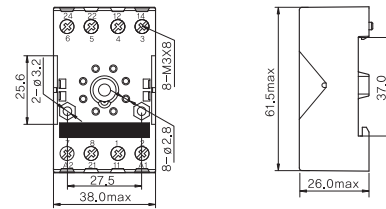
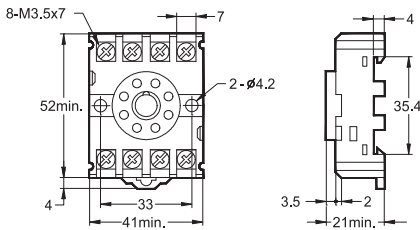
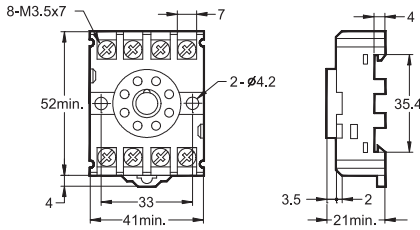


KPZ2



K2BF08

외형치수(mm)



(Bottom View)

GENERAL PURPOSE RELAY

HR707N

소켓

3pole



KF113A



KF113AE (finger safe, IP-2×)



KPZ3



K2BF11

외형치수(mm)

