

TA / TR



Slim Power, Signal Relay

특징

- 초소형 사이즈로(폭 5mm, 높이 12.5mm) 고밀도 장착 용이
- 폭넓은 스위칭 능력(1mA 5VDC to 5A 250VAC, 30VDC)
- Twin Cross Bar Contact 구조 채택으로 접촉 신뢰성 향상
- 고감도 동작 : 120mW, 180mW(5~24VDC)
- Gold Clad Silver Alloy 접점으로 미세전류 통전성 확보
- SIL(Single In Line) terminal layout
- 폭넓은 단자구조(TA:5.08mm/TR:7.62mm)
- 소켓 단자 금도금 처리(24K 금도금)
- Class F155°C



인증사항

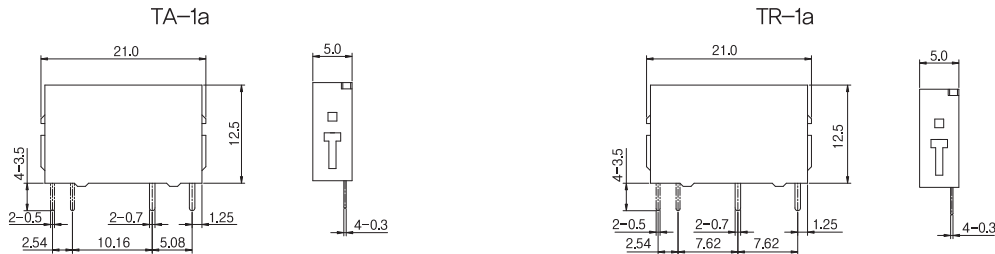


용도

- 산업용기기, OA기기, 가전기기, PLC, 릴레이 모듈 등
- 계측기, 타이머, 카운터, 센서, 온도제어기 등의 출력용
- 측정 및 제어기기
- 기타 각종 제어기기의 신호 및 구동용 등

외형치수(mm)

인치로 바꾸기 위해서는 0.03937를 곱하십시오



PC Board Layout

Bottom View



회로도

Bottom View



SIGNAL RELAY

접점부

접점구성	1 Form A (SPDT)
접점재질	Gold clad Silver alloy
초기접촉저항	30mΩ max.
정격전류 (저항부하)	5A 30VDC 5A 250VAC
최대통전전류	5A
최대개폐용량	DC voltage : 150W AC voltage : 1,250VA
최대개폐전압	30VDC 250VAC
최소 스위칭 정격 ¹⁾	1mA 5VDC

¹⁾ 위에 언급된 최소 스위칭 정격은 참고 값 입니다. 참고 값은 개폐 빈도, 환경조건, 예상되는 신뢰성 수준에 따라 다양하기 때문에 제품생산 전에 실제의 부하를 가지고 확인테스트를 할 것을 권장합니다.

안전인증규격

UL/CUL	2a	16A 250VAC at 85°C 1.5HP 250VAC at 40°C
--------	----	--

코일부

전압사양	5VDC ~ 24VDC
소비전력 ²⁾	120mW, 180mW
동작전압 ³⁾	정격전압의 70%이하
차단전압 ⁴⁾	정격전압의 5%이상
절연	Class F 155°C

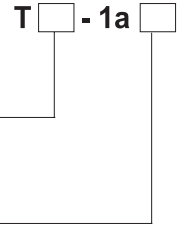
²⁾, ³⁾, ⁴⁾ 값들은 Part selection을 참고 하십시오.

일반사양

동작시간	정격전압에서 최대 6ms
차단시간	정격전압에서 최대 3ms
절연저항	1,000MΩ min. (500VDC)
내전압	접점간 : 1분간 1,000VACrms 접점과 코일간 : 1분간 2,000VACrms
서지전압	접점과 코일간 : 4,000V
수명	기계적 : 10,000,000회 이상 전기적 : 정격부하에서 100,000회 이상
내진동	기능적 : Min. 147m/s ² (15G), 10~55Hz(진동폭 : 1.5mm) 파괴적 : Min. 205.8m/s ² (21G), 10~55Hz(진동폭 : 1.5mm)
충격	기능적 : 15G min.(147m/s ²) 파괴적 : 100G min.(9680m/s ²)
사용주위온도	- 40°C to + 70°C (무결빙)
사용주위습도	5% ~ 85% RH
무게	약 3g

주의 : 위 수치는 초기값입니다.

형명구분



Terminals distance

A: 5.08mm
R: 7.62mm

Voltage

05V: 5VDC
12V: 12VDC
24V: 24VDC

SIGNAL RELAY

1. 품명에 대한 설명은 참고사항입니다. 품명은 독단적으로 구성될 수 없습니다.
2. 제품 사양 및 재질은 품질 향상을 위하여 예고없이 변경될 수 있습니다.
3. 아래 표에 기술된 품명을 참고하십시오.

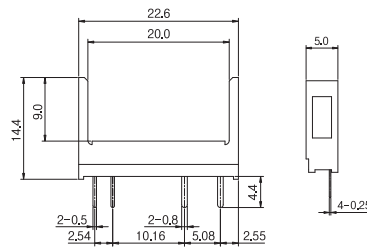
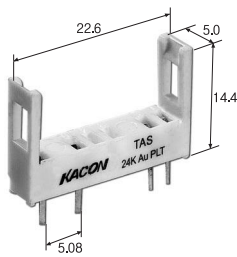
Part selection

품명	정격전압 (VDC)	코일저항 (Ω ± 10%)	정격전류 (mA)	동작전압 (VDC)	차단전압 (VDC)	정격전압 (VDC)	정격전력 (mW)
Standard coil							
T□-1a 5V	5	208	24	70%이하	5%이상	120%	120
T□-1a 12V	12	1,200	10				
T□-1a 24V	24	3,200	7.5				

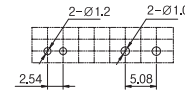
주의 : 위의 모든 값들은 23°C에서 측정되었습니다.

소켓

TAS(TA Relay Socket)

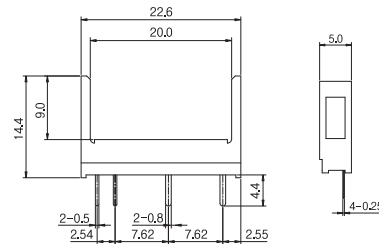
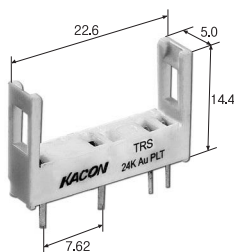


General tolerance: ±0.3

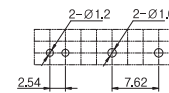


P.C. board pattern (Copper-side view)

TRS(TR Relay Socket)



General tolerance: ±0.3



P.C. board pattern (Copper-side view)