

XEV3



DC POWER RELAY (PLUG IN TYPE)

특징

- 정격전류 용량 최대40A
- 마그네트 아크 흡수
- 최대 450VDC
- 콤팩트 사이즈(56×30×41.3mm)
- RoHS and IEC 60664-1

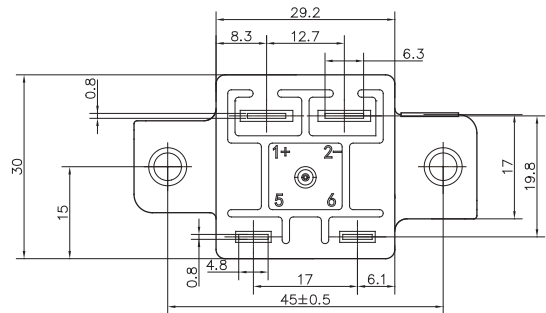
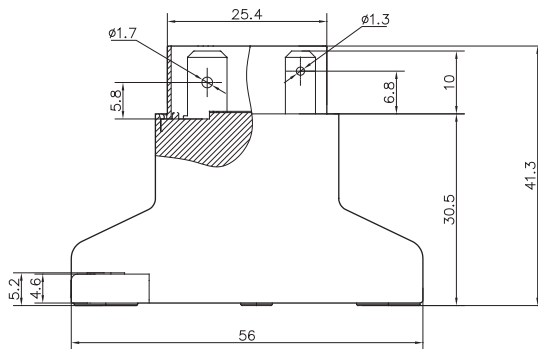
용도

- 소형 전동 카트 메인 전원
- 배터리 충방전 시스템
- 태양광 파워 시스템
- pre-charge
- DC Heater 전원



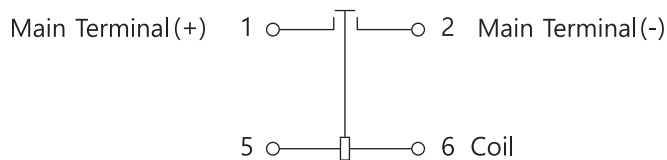
DC POWER RELAY

외형치수(mm)

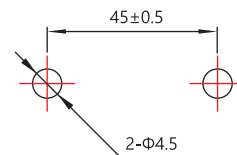


회로도

Bottom View



Mounting Hole



주요 데이터

접점구성	1 H		
초기접촉저항	5mΩ 이하(at 1A)		
정격전류	20A	40A	
최대 스위치 전압	450VDC		
최대 스위치 전류	35A	50A	
최소 부하	6VDC 1A		
단시간 전류제한	40A : 20 min	60A : 1h	
	80A : 30s	80A : 20 min	
내전압	접점과 코일간	3000VAC/1min	
	접점간	2000VAC/1min	
절연저항	Min : 1000MΩ (1kV DC)		
동작시간	30ms 이하		
복귀시간	10ms 이하		
바운스시간	5ms 이하		

코일부

정격전압(VDC)	작동전압(VDC)	복귀전압(VDC)	정격전력(W)
12	9.0 이하	1.2 이상	약 3.0
24	18.0 이하	2.4 이상	

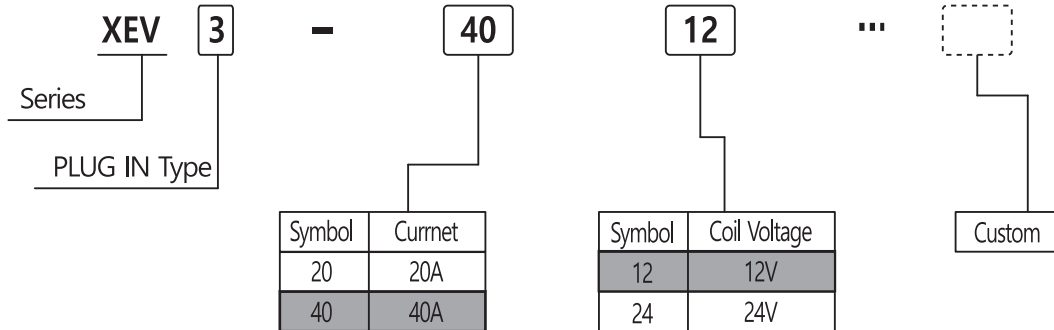
¹ 동작 전압 및 복귀전압은 환경 온도에 따라 달라질 수 있습니다.

² 리플 계수는 5%미만이어야 합니다.

일반사양

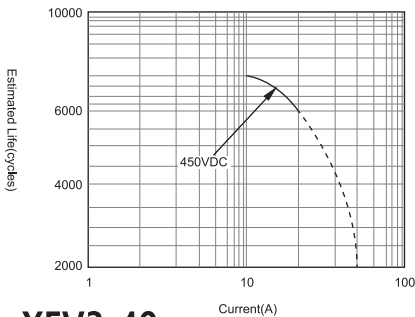
정격전류	20A		40A	
수명	기계적	2×100,000회		
	전기적	Switch-off:	6×1,000회 @20A/450VDC	3×1,000회 @40A/450VDC
		Switch-on:	7.5×10,000회 @20A/450VDC	7.5×10,000회 @35A/450VDC
충격	내충격(기능적)	20G		
	내충격(파괴적)	50G		
	내진동	5G (10~500Hz)		
사용환경	주변온도	-40°C ~ +85°C		
	상대습도	5% ~ 85% RH		
무게	약 55g			

형명구분

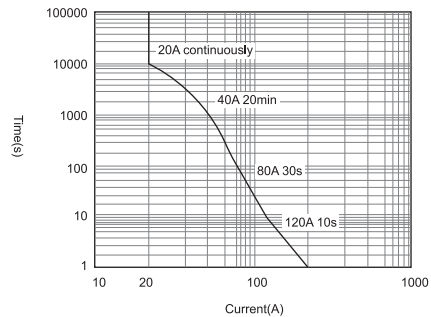


XEV3-20

Estimated Life Diagram

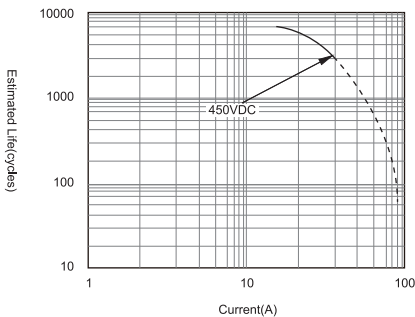


Contacts Current Capacity Diagram

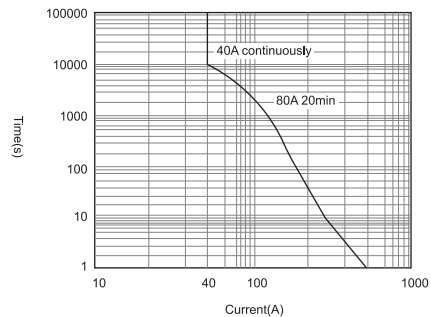


XEV3-40

Estimated Life Diagram



Contacts Current Capacity Diagram



- 사양에 명시된 조건에서 릴레이를 사용하십시오. 그렇지 않으면 제품의 성능이 보장되지 않습니다.
- 유도성 부하(L/R>1ms)가 적용 될 경우 병렬로 서지 보호를 추가하십시오.
- 릴레이가 부하없이 작동하면 접촉저항이 증가할 수 있습니다.
- 단자를 올바르게 연결하십시오. 잘못된 연결은 오작동, 과열 및 화재로 회로손상을 일으킬 수 있습니다.
- 연결 및 장착

20A / 40A

볼트	허용토크	부하 단자 용 전선(mm ²)
M4	1.8N·m~2.7N·m	4 / 10

- 탭 커넥터 : - 부하 터미널 : Tyco 63445-2
- 코일 터미널 : Tyco 5-160429-1

DC POWER RELAY